

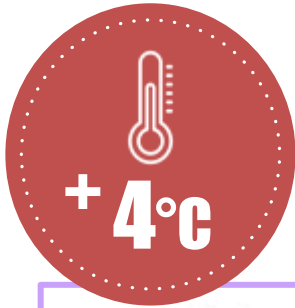


LABORATOIRES B2A

# QUEL BILAN CARBONE POUR B2A ?

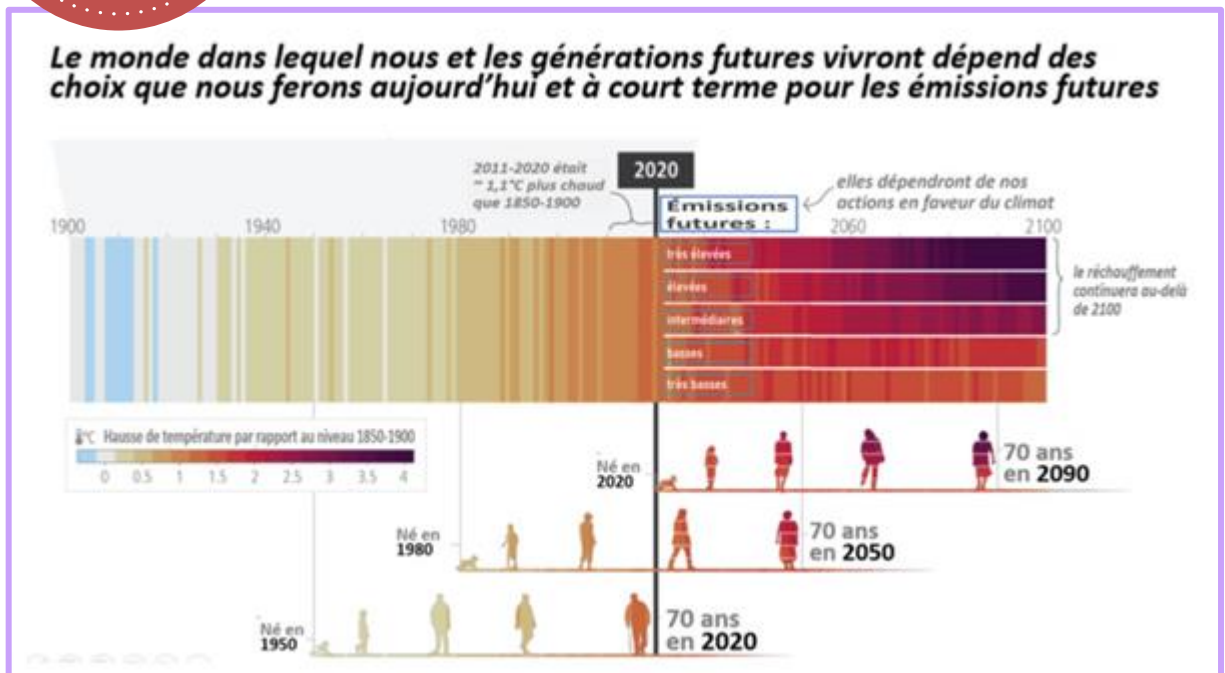


# LE CONTEXTE



C'est l'augmentation maximale de la température en Alsace qui est attendue en 2100 en l'absence de mesure forte.

Avec toutes ses conséquences désormais bien connues : les incendies, les inondations, les canicules, les sécheresses et plus spécifiques à votre activité l'apparition de nouvelles maladies.

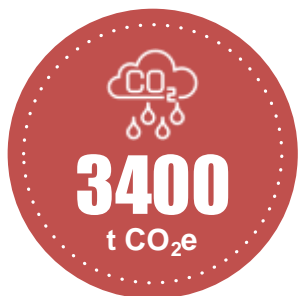


*Changement observé et futur de la température moyenne mondiale de l'atmosphère par rapport au niveau moyen de la période 1850-1900. (Rapport du GIEC)*

Les **conséquences de ce changement climatique** sont déjà visibles et s'accroîtront dans les années à venir.

En tant qu'acteur engagé, **B2A** a souhaité réaliser un Bilan Carbone© et s'engager dans une **démarche de transition bas-carbone de son activité**. Démarche précurseuse dans le domaine de la biologie médicale.

# LES RÉSULTATS



C'est le Bilan Carbone de B2A sur l'année 2022.

Ce qui est équivalent :

- aux émissions annuelles de **380 français**;
- à **400 tours de la Terre en avion**.

## Indicateurs clés



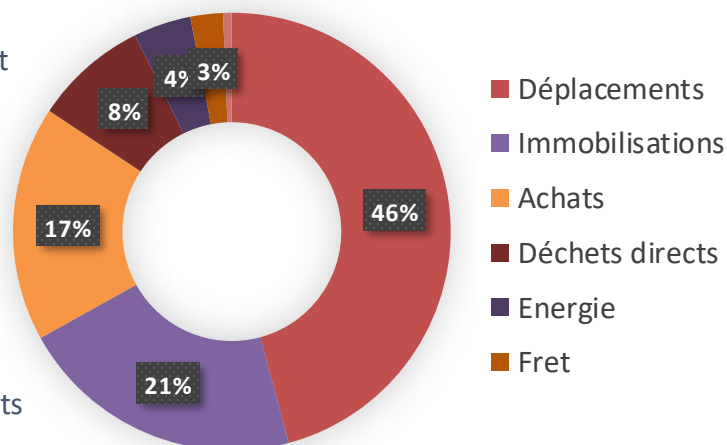
## Répartition des émissions (tCO<sub>2</sub>e)

**1** La majeure partie de nos émissions sont dues à nos déplacements et plus particulièrement à nos déplacements domicile travail, à ceux de nos patient.es. et dans une moindre proportion à nos coursierages

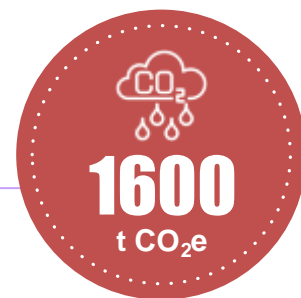
**2** Viennent ensuite les émissions dues à nos outils de travail (automates, étuves, chambres froides..)

**3** Puis en troisième position nos achats de consommables (seringues, tubes ..) et achats de service (assurance, maintenance, nettoyage..)

### Répartition des émissions en fonction des postes (tCO<sub>2</sub>e)



# L'ANALYSE DU 1<sup>er</sup> POSTE



## 1<sup>er</sup> poste d'émissions : Déplacements (46 %)

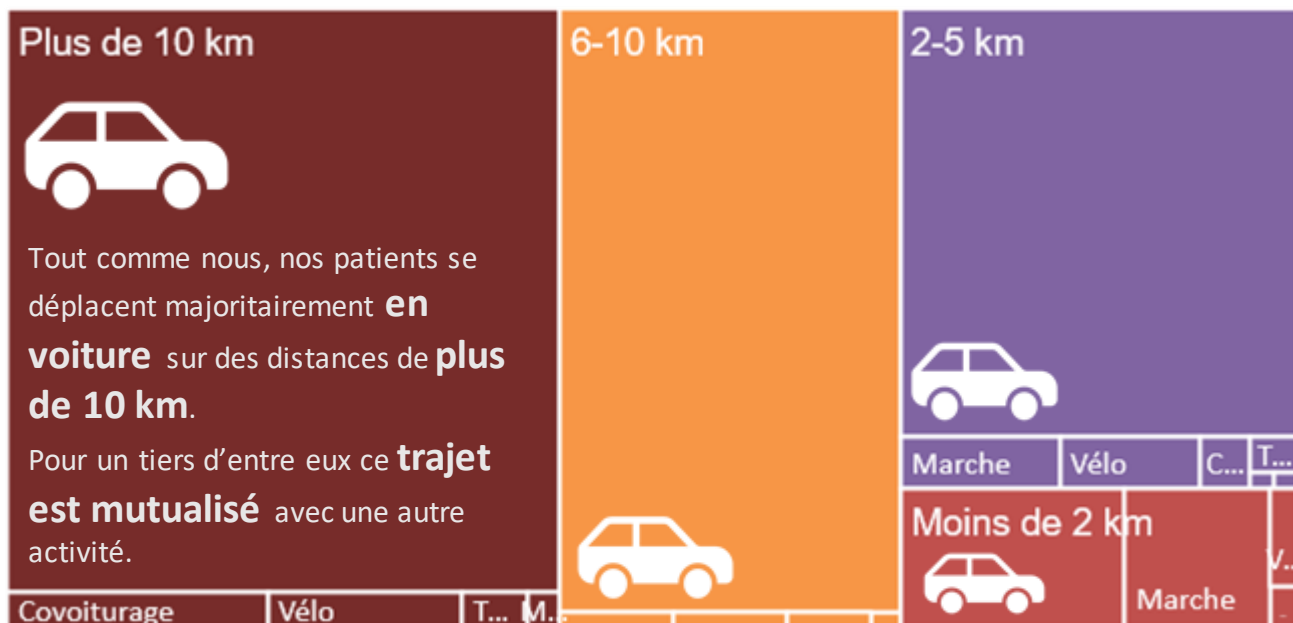
### Répartition de nos km annuel en fonction des moyens de transport

PERSONNEL B2A



### Répartition des km annuel parcourus par nos patients en fonction des distances et du mode de transport

PATIENTS



# LE PLAN D' ACTIONS

(liste non exhaustive)



C'est l'objectif de réduction des émissions relatives de GES que nous nous sommes fixé pour les deux années à venir.

Pour y parvenir, voici les principales actions envisagées:

THÉMATIQUES	PRINCIPALES ACTIONS ENVISAGÉES
Déplacements domicile-travail	<ul style="list-style-type: none"> <li>Mise en place des stationnements vélos sur les sites en nécessitant</li> </ul>
Déplacements patients	<ul style="list-style-type: none"> <li>Communiquer auprès de nos patients sur leur impact et nos actions</li> </ul>
Déchets	<ul style="list-style-type: none"> <li>Mettre en place des circuits de tri plus adaptés</li> <li>Réduire les DASRI</li> <li>Nommer un référent déchet pour chaque UF</li> </ul>
Energie	<ul style="list-style-type: none"> <li>Programmer les horaires de chauffage et consignes de température des bâtiments</li> <li>Encourager les bonnes pratiques énergétiques</li> <li>Extinction automatique des automates et du parc informatique pouvant être éteints</li> <li>Nommer un référent énergie pour chaque UF</li> </ul>